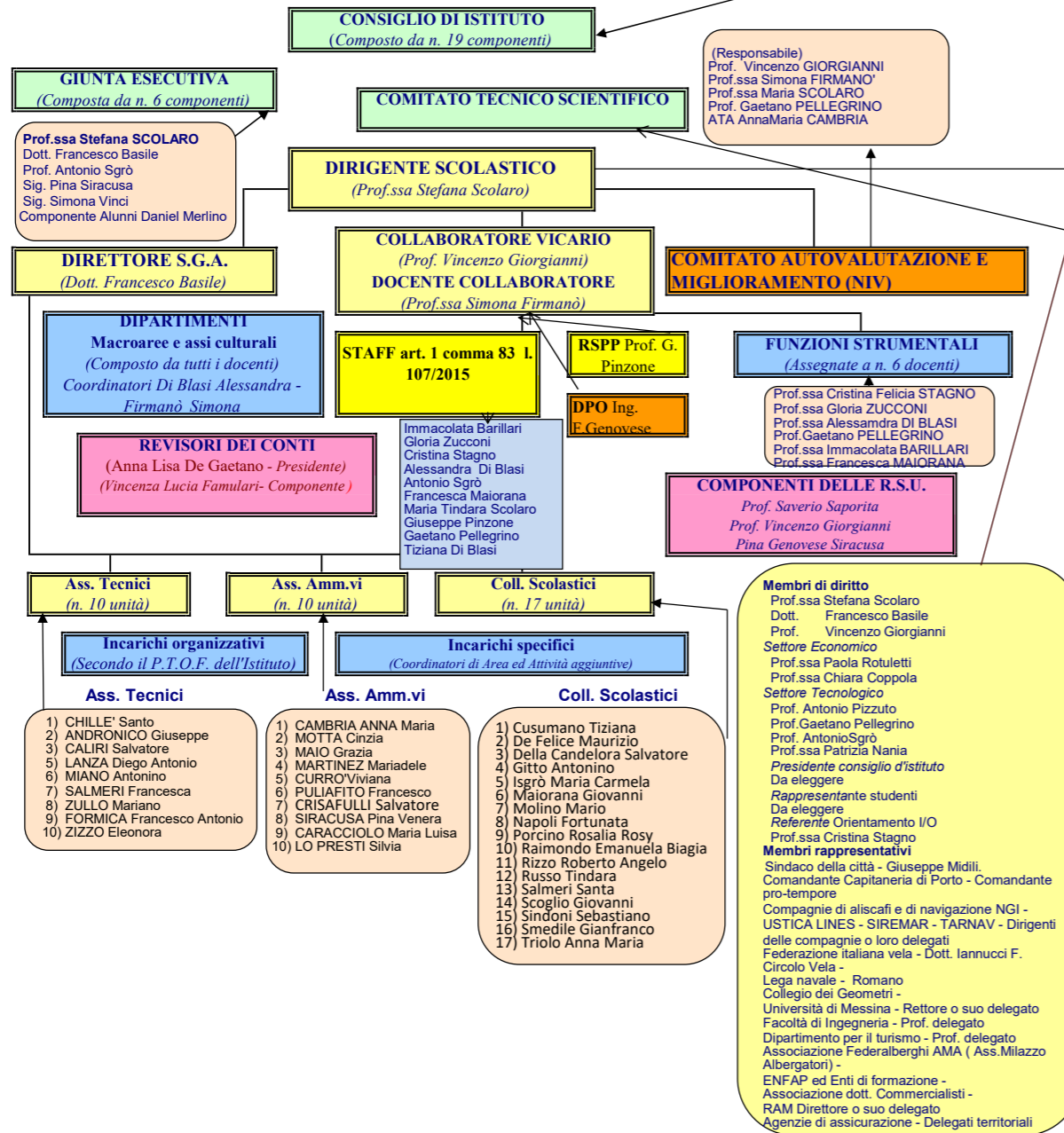


# ORGANIGRAMMA Anno Scolastico 2024/25

<b>Dirigente Scolastico:</b> Prof.ssa Stefania Scolaro	<b>Docenti:</b> Maria T. Anselmi Gaetano Pellegrino Antonio M. Di Blasi Vincenzo Giorgianni	<b>Genitori:</b> Giuseppe La Scala Antonio Patti Antonio Sgrò Maria Tindara Scolaro	<b>Non docenti:</b> Pina Siracusa Genovese Giovanni Maiorana	<b>Alunni:</b> Daniel Merlino Crisafulli Vincenzo Pino Jasmine
---	---	---	--	---

**COLLEGIO DOCENTI**  
(Presieduto dal Dirigente Scolastico e composto da tutto il personale docente)



Docenti		
1	ABATE PATRIZIA	73
2	ABBATE VINCENZO	74
3	ALIUQUO' SALVATORA	75
4	ALIZZI SANTA	76
5	ALOI ANNA	77
6	ANDALORO EMANUELA	78
7	ANSELMI MARIA TINDARA	79
8	ARNO' FRANCESCO	80
9	ARAGONA SANTINA	81
10	ARTIGLIERE ROSA TINA	82
11	AVENA GIOVANNA VENERA	83
12	AVIZZIRI ANTONINO	84
13	BAGLIONE VINCENZO	85
14	BAGNOLI ANNA MARIA	86
15	BARILLARI IMMACOLATA	87
16	BARONE ALESSIA	88
17	BARRESI GABRIELLA	89
18	BIONDO LOREDANA	90
19	BONVEGNA SELENE	91
20	BRUNO BARTOLOMEO	92
21	BRUNO ROSALIA	93
22	BUCCA NUNZIATA	94
23	BUCCA SALVATORA	95
24	CAIZZONE ELENA	96
25	CAIZZONE FRANCESCO	97
26	CALABRO' ANDREA	98
27	CALIRI LUCIA	99
28	CALORENNI SALVATORE	100
29	CAMBRIA ROSALIA	101
30	CAMBRIA ROSANNA	102
31	CARISTIA ANTONIO	103
32	CARTESIO MARIA LAURA	104
33	CICCIARI ANTONIO	105
34	COPPOLA CHIARA	106
35	COPPOLINO MARIA	107
36	COSTA NATALE	108
37	COTRONEO PAOLA	109
38	CRISA' GIUSEPPA	110
39	CRISCIONE GIROLAMO	111
40	CURRO' GIUSEPPE	112
41	D'AMICO DANIELA	113
42	D'ANGELO GIUSEPPE	114
43	DE GAETANO FRANCESCA	115
44	DE PASQUALE CARMELO	116
45	DI BLASI ALESSANDRA	117
46	DI BLASI ANTONIO MARIA	118
47	DI BLASI TIZIANA	119
48	FERRARA CONCETTA	120
49	FERRIGNO MARIA LAURA	121
50	FIRMANO' SIMONA	122
51	FOTI FRANCESCA	123
52	FOTI SERAFINA	124
53	GAGLIANI ROSA	125
54	GENOVESE STEFANO	126
55	GENTILE GIUSEPPE	127
56	GIARDINA NICOLINA	128
57	GIORDANO FRANCESCO	129
58	GIORGIANI VINCENZO	130
59	GITTINI LAURA	131
60	GITTO BIAGIA	132
61	GUGLIELMO GIACOMO	133
62	GULINO GIOVANNI	134
63	ILACQUA MARIA GRAZIA	135
64	IMPALA' VIVIANA	136
65	ISAJA MAURIZIO	137
66	ISGRÒ' GIUSEPPE	138
67	ISGRÒ' SIMONE	139
68	LA MALFA ANNA MARIA	140
69	LA MALFA CARMELA	
70	LA SCALA GIUSEPPA	
71	LIPARI GIOVANNA	
72	LO PORTO LAURA	

Classe	Coordinato	Segretario
1 A AFM	PINO Francesco	PIAZZA Francesca
2 A AFM	MAIORANA Annunziata	VIANELLI Giuseppina
3 A AFM	DI BLASI Alessandra	Docente sostegno
4 A AFM	ALOI Anna	PAONE Flavia
5 A AFM	GAGLIANI Rosa	BARRESI Gabriella
2 B AFM	RIZZO Pietro	RANDO Federica
4 B AFM	CRISCIONE Girolamo	ISAJA Maurizio
1 A TUR	VERARDI Lucia	PIDALA' Riccardo
2 A TUR	BIONDO Loredana	MAIO Loredana
3 A TUR	COSTA Natale	PRINCI Giuseppina
4 A TUR	RANDAZZO Provvidenza	GIORDANO Francesco
5 A TUR	PAPARO Teresa	CAMBRIA Rosanna
1 B TUR	MORABITO Giovanni	Docente A020 Fisica
3 B TUR	ANSELMI Maria Tindara	MAIORANA Maria
4 B TUR	COPPOLA Chiara	BAGNOLI Anna Maria
5 B TUR	SCOLARO Maria Tindara	MAIORANA Francesca
5 C TUR	ZUCCONI Gloria	TRIFILETTI Paola
1 A TL	ARTIGLIERE Rosa Tina	MACCOTTA Mauro
2 A TL	PICCILO Giacomo	VALENTI Esterina
3 A TL	Docente A042 Scienze e	TRIFILETTI Paola
4 A TL	GENTILE Giuseppe	CAIZZONE Francesco
5 A TL	PELLEGRINO Gaetano	ARNO' Francesco
1 B TL	SAPORITA Saverio	LO PORTO Laura
2 B TL	FOTI Francesca	MAIMONE Elena F.
3 B TL	BONVEGNA Selene	ISGRÒ' Simone
4 B TL	BRUNO Bartolomeo	TAVILLA Davide
5 B TL	DI BLASI Tiziana	CAMBRIA Rosalia
2 C TL	COPPOLINO Maria	ABATE Patrizia
3 C TL	MARINO Marco	MEO Giuseppe
4 C TL	BRUNO Rosalia	CALORENNI Salvatore
5 C TL	TILENNI DIANNI Sebastian	CAIZZONE Elena
1 A GRAFICA	ANDALORO Emanuela	MASSONE Carla
2 A GRAFICA	LA SCALA Giuseppa	SANTANGELO Melania
3 A GRAFICA	PATTI Antonio	DE LEONARDIS Giovanni
4 A GRAFICA	GITTO Biagia	ALIZZI Santa
5 A GRAFICA	MICELI Marco Fabio	FERRARA Concetta
1 B GRAFICA	MEO Roberto	GIARDINA Santino
2 B GRAFICA	CALABRO' Andrea	MAIMONE Santina
3 B GRAFICA	MAZZU' Francesca	PACE Angelina
4 B GRAFICA	DE GAETANO Francesca	MANGANO Stefania
5 B GRAFICA	PIZZUTO Patrizia	LIPARI Giovanna
1 C GRAFICA	MENDOLIA Antonina	SPADARO Letteria
3 C GRAFICA	STAGNO Cristina	ZAFFINO Anna Rosaria
5 C GRAFICA	ABBATE Vincenzo	SAJA Concetta
1 A INF	CICCIARI Antonio	STERRANTINO Giuseppe
2 A INF	CARISTIA Antonio	ISGRÒ' Giuseppe
3 A INF	MINISSALE Maurizio	FURNARI Luca
4 A INF	SCAFFIDI Tonino	COTRONEO Paola
5 A INF	BARILLARI Immacolata	CRISA' Giuseppa
4 B INF	SGRO' Antonio Santi	PIRRI Antonino
1 A CAT	FOTI Serafina	CATANESI Salvatore
2 A CAT	PIZZUTO Antonino Massimo	GENOVESE Stefano
3 A CAT	PINO Sebastiana	SAIJA Stefano
4 A CAT	PINZONE Giuseppe	MAZZULLO Cirino
5 A CAT	D'AMICO Daniela	PITTAU Lucia Lia